

# AS626 - DDS-Controlboard

Bestückungsplan :

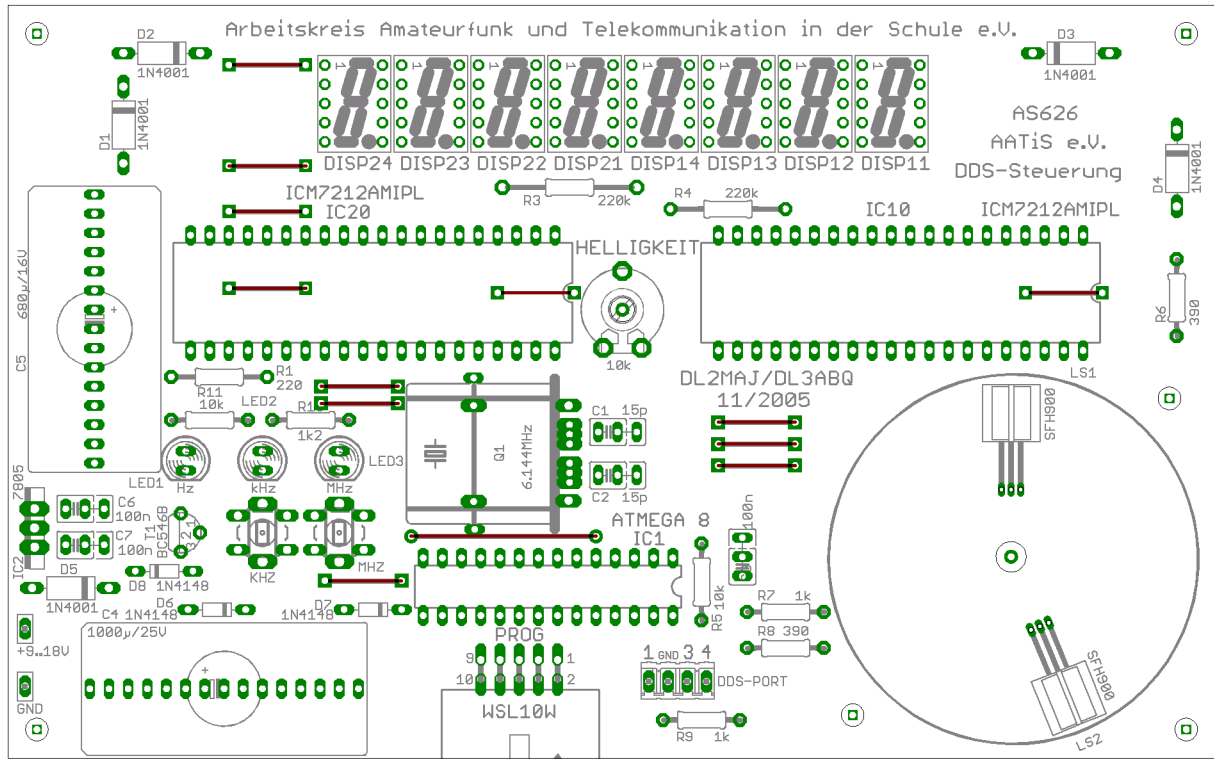
Änderungen in Layout und Bestückungsplan gegenüber der Veröffentlichung im Praxisheft 16 :

1 Drahtbrücke weniger (jetzt insgesamt 13)

Drahtbrücken mit „Standardlänge“ von 10mm (bis auf eine Ausnahme)

Quarze in verschiedenen Gehäusebauformen verwendbar, Frequenz unkritisch ( 6 .. 16MHz)

Programmierschluß mit verpolungssicherem Winkelstecker



Aufbauhinweise (zusätzlich zu Artikel im Praxisheft 16):

- Fassung für Anzeige :  
dazu aus den 22pol Fassungen jeweils die Mittelpins je Kontaktreihe entfernen, die Fassungen in je 4 Kontaktstreifen à 5 Kontakte vereinzeln (mit scharfem Messer oder Seitenschneider)
- R5 : 10k
- 28pol. Fassung für IC1 : kann auch aus 2x 14pol. Fassung gebildet werden
- IC2 : Montage des Spannungsreglers auf Kühlblech erforderlich bei Eingangsspannungen >8V
- Reflektorscheibe für den Drehimpulsgeber ausschneiden und auf Scheibenunterseite kleben  
Die Scheibe hat einen Durchmesser von 50mm

